

## Vedemecum per accedere alla Posta Elettronica Certificata (PEC) INFOCERT (Iscrizioni 2013)

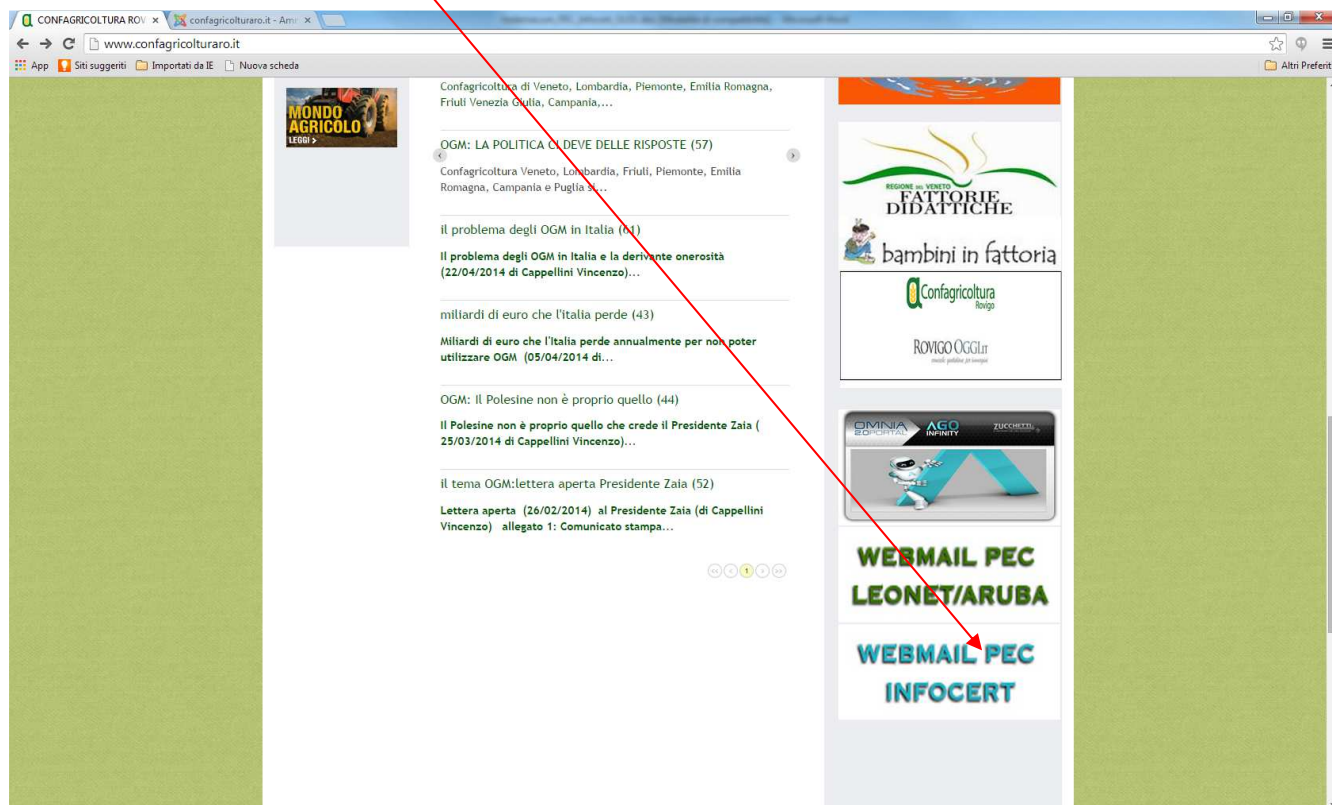
Confagricoltura ha attivato una nuova convenzione per l'apertura e la gestione delle caselle di Posta Elettronica Certificata

Indirizzo web = <https://legalmail.infocert.it/>

Altre informazioni su questo link:

[http://www.legalmail.it/pec/posta\\_elettronica\\_certificata.php](http://www.legalmail.it/pec/posta_elettronica_certificata.php)

E' possibile accedere anche dal nostro sito [www.confagricolturaro.it](http://www.confagricolturaro.it) (alias [www.agriro.net](http://www.agriro.net)) in quanto è stato predisposto il relativo link. Tale collegamento si trova scorrendo la **Home-Page** di [agriro.net](http://agriro.net) sulla parte destra del video).



The screenshot shows a web browser window displaying the website [www.confagricolturaro.it](http://www.confagricolturaro.it). The main content area features a list of articles related to GMOs (OGM), including titles like "OGM: LA POLITICA CI DEVE DELLE RISPOSTE (57)", "il problema degli OGM in Italia (81)", and "Lettera aperta (26/02/2014) al Presidente Zaia (di Cappellini Vincenzo)". The right sidebar contains several promotional banners and navigation links. A red arrow points from the text in the previous block to the "WEBMAIL PEC INFOCERT" link in the sidebar.

Comparirà, dopo alcuni secondi, questa pagina



Tutte le caselle PEC di infocert avranno un account standardizzato del tipo:

**[cognome.nome@confagricoltura.legalmail.it](mailto:cognome.nome@confagricoltura.legalmail.it)**

Verranno comunicate le credenziali di accesso con apposita lettera e al primo accesso si dovranno indicare obbligatoriamente i dati di sicurezza (seguendo le indicazioni a video) e poi, sempre obbligatoriamente, si dovrà accedere e cambiare la prima password che, come detto in precedenza, Vi verrà inviata con apposita lettera).

Queste note sono valide a tutti i soggetti che hanno richiesto la PEC con obbligo di scadenza 30/06/2013.

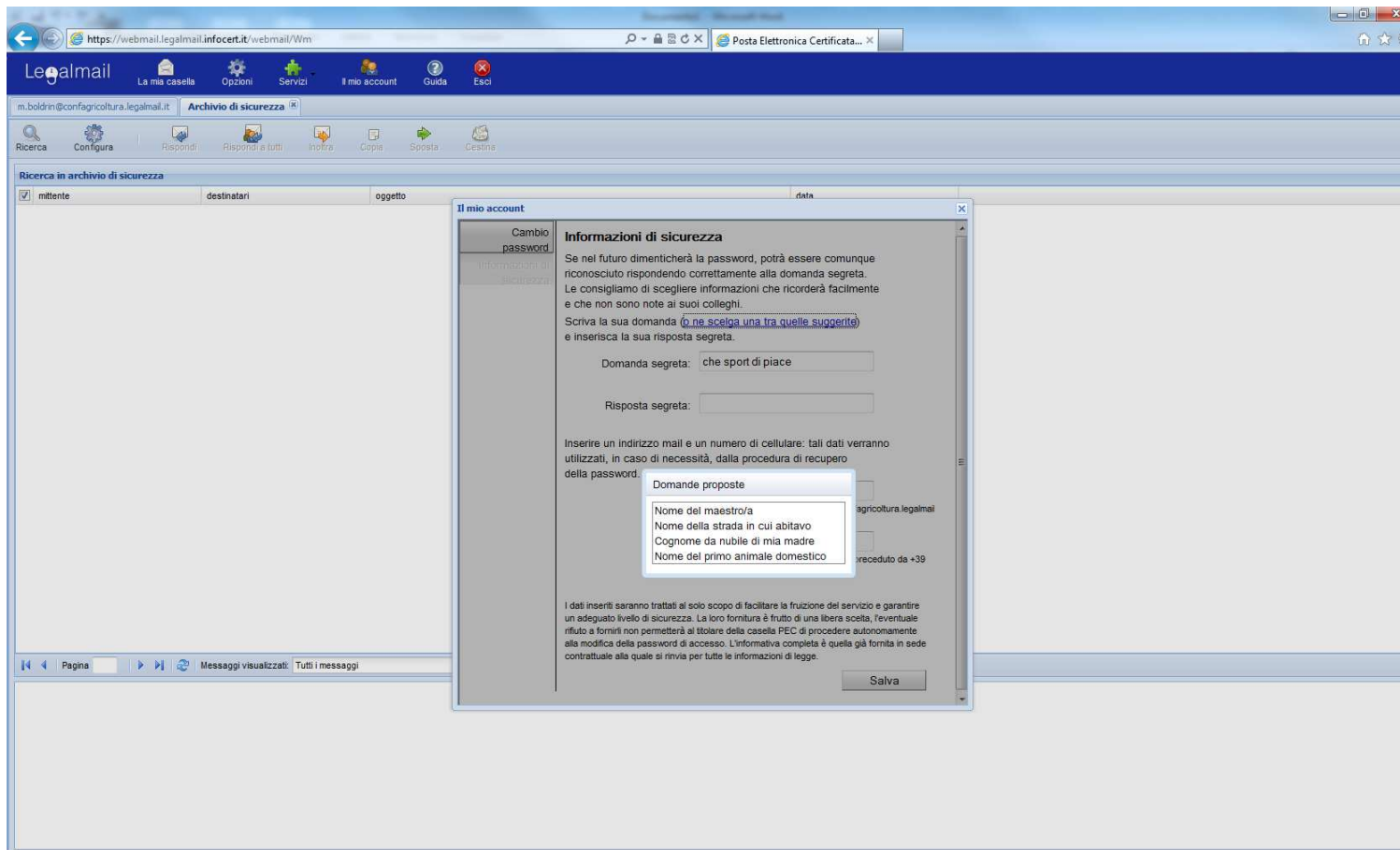
- 29 Luglio 2013 / Ufficio Ced – Confagricoltura Rovigo, Agricoltori Srl -

Digitare ed eseguire dalla barra strumenti del proprio browser questo link  
<https://webmail.legalmail.infocert.it/webmail/Login>



Per entrare si dovrà effettuare il login inserendo la propria casella PEC (esempio: **cognome.nome@confagricoltura.legalmail.it**) oppure digitare il Codice User (esempio: **M1234567** che vi verrà spedito (CON APPOSITA LETTERA) insieme **alla prima password** d'accesso).

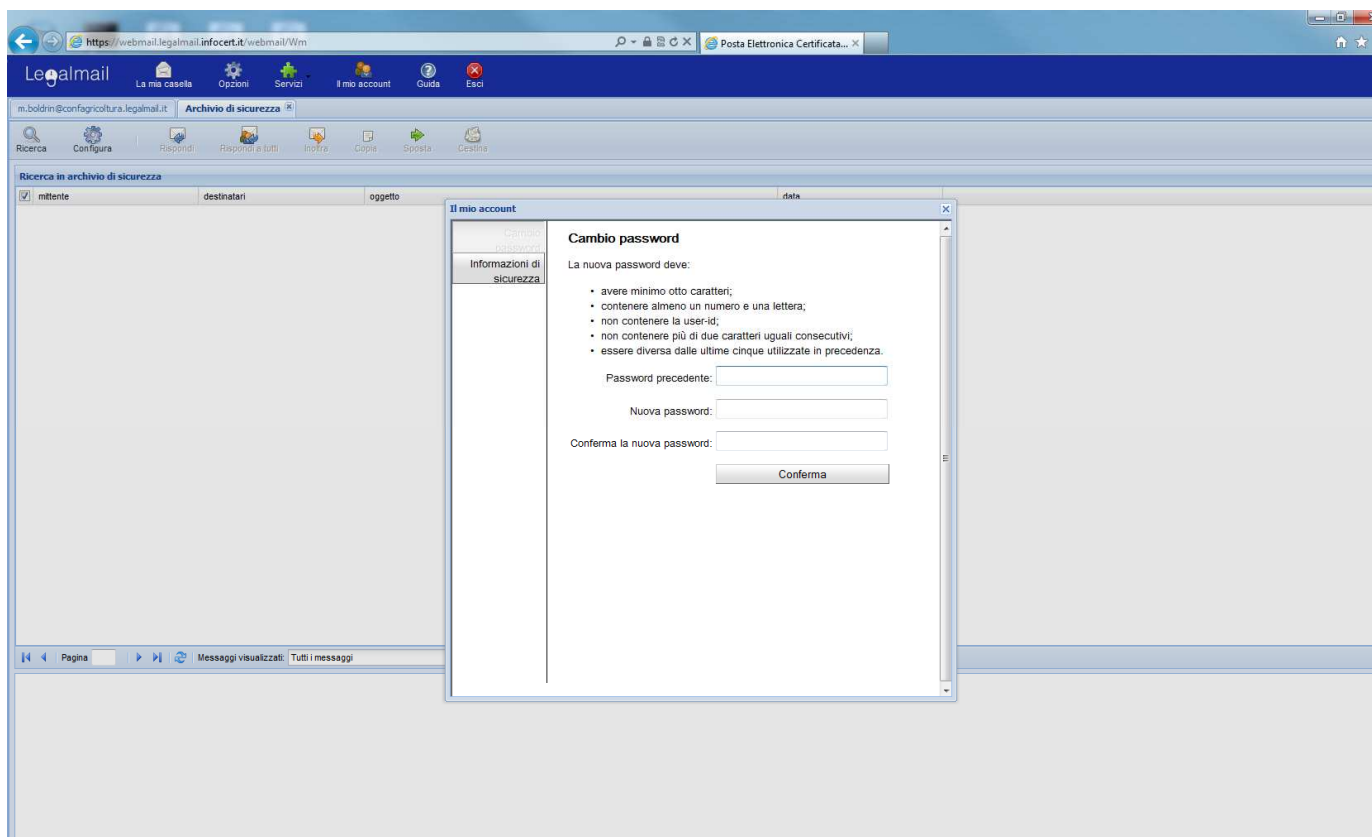
ATTENZIONE prima del cambio password Vi verranno chieste queste informazioni (di sicurezza). Si tratta per esempio di indicare una domanda ed una risposta abbinata e segreta e che solo Voi conoscete. ( Per esempio il nome del primo animale domestico oppure lo sport che vi piace - vedi sotto )



The screenshot shows a web browser window with the URL <https://webmail.legalmail.infocert.it/webmail/Wm>. The page title is "Legalmail" and the user is logged in as "m.boldrin@confagricoltura.legalmail.it". The main content area displays "Archivio di sicurezza" with a search bar and a list of messages. A modal dialog box titled "Il mio account" is open, showing the "Cambio password" section. The "Informazioni di sicurezza" section contains the following text: "Se nel futuro dimenticherà la password, potrà essere comunque riconosciuto rispondendo correttamente alla domanda segreta. Le consigliamo di scegliere informazioni che ricorderà facilmente e che non sono note ai suoi colleghi. Scriva la sua domanda (o ne sceglia una tra quelle suggerite) e inserisca la sua risposta segreta." Below this text are two input fields: "Domanda segreta:" with the value "che sport di piace" and "Risposta segreta:". A section titled "Domande proposte" lists the following options: "Nome del maestro/a", "Nome della strada in cui abitavo", "Cognome da nubile di mia madre", and "Nome del primo animale domestico". At the bottom of the dialog box, there is a "Salva" button. The background shows a message list with columns for "mittente", "destinatari", "oggetto", and "data".

Quindii inserire un indirizzo email tradizionale (NON PEC) e il numero del cellulare: tali dati verranno utilizzati, in caso di necessità, dalla procedura di recupero della password.

Una volta inserite le informazioni di sicurezza si dovrà procedere al cambio della password. Per far ciò seguire la maschera che comparirà e dove dovrete indicare la password che vi abbiamo spedito (con apposita lettera) e indicare quella nuova (VOSTRA personale) da scrivere per due volte nei due campi successivi.



Altre note gestionali le trovate nella seguente FAQ di Infocert al link: <http://www.legalmail.it/assistenza/faq.php>

Ed il manuale gestionale al link: [http://www.legalmail.it/assistenza/guide/ManualeUtente\\_Legalmail.pdf](http://www.legalmail.it/assistenza/guide/ManualeUtente_Legalmail.pdf)